

SPÉCIFICATIONS TECHNIQUES

Langues de l'application Reviermanager 2.0:
allemand, anglais, croate & français

GARDEZ UN ŒIL SUR VOTRE TERRITOIRE À DISTANCE!

www.reviermanager.at

REVIER MANAGER

Caméra de chasse RM4eco

www.reviermanager.at | office@reviermanager.at

REVIER MANAGER

Caméra de chasse RM4eco

NOM DU MODÈLE	RM4eco (LF-E)
FREQUENCE	4G (LTE) 3G (UMTS) 2G (GPRS/EDGE)
ANTENNE	3dB
RÉSOLUTIONS DE L'IMAGE	3 / 5 / 8 / 12 / 16 / 20 MP réglable (transmission comprimée à 800 x 600 pixels)
LENTILLE	58° champ de vision
CAPTEUR DE MOUVEMENT	capteur infrarouge multizone passif (PIR)
ZONE DE DÉTECTION	15 mètres
FLASH IR (PORTÉE)	max. 12 m, réglable dans le menu de la caméra
MODE NUIT	400 lux
TEMPS DE DÉCLENCHEMENT	0,6 seconde
VITESSE D'OBTURATION	1/15 de seconde, en mode rapide 1/20e de seconde
NOMBRE D'IMAGES ENREGISTRÉES PAR DÉCLENCHEMENT (SUR CARTE SD)	1-10 prises de vue à intervalles d'une seconde, réglable
INTERVALLE DE DÉCLENCHEMENT EN CAS MOUVEMENT ET MANUELLEMENT (VIA L'APP)	toutes les 10 minutes / environ toutes les 3 minutes avec une licence Premium active
DIMENSIONS DE LA CAMÉRA	154 x 112 x 79 mm
POIDS	474 grammes (sans les piles)
CARTE SD	jusqu'à 32 GB, les cartes Micro SD avec adaptateur ne sont pas recommandées
ALIMENTATION ÉLECTRIQUE	4, 8 ou 12x piles AA ou 6V DC externe
CONSUMMATION D'ÉNERGIE (EN VEILLE)	< 0.3 mA (< 7 mAh / jour)
TEMPÉRATURE AMBIANTE	- 20°C à + 60°C
TYPE DE PROTECTION	IP 66
COULEUR	Camouflage
PROTECTION PAR MOT DE PASSE	oui, réglable

APPROVISIONNEMENT EN ÉNERGIE INTELLIGENT

Maintenant aussi avec fonction de chargement ECO économique et écologique grâce à un panneau solaire !

Grâce au circuit de charge dans le compartiment à piles, le Reviermanager RM4eco peut être alimenté par un panneau solaire 6V et des piles rechargeables 1,2V NiMH AA. De même, il est possible de fonctionner avec le coffret d'accus externe comme avec des piles alcalines AA standard.

ACCESSOIRES ADAPTÉS



Boîtier de protection en métal
efficace contre le vandalisme, vol et intempéries



Coffret d'accus
pour une plus longue durée de fonctionnement de la camera



Antenne externe
pour l'amplification du signal



LICENCE PREMIUM
réduction de l'intervalle de déclenchement de 10 à environ 3 minutes en cas de mouvement

Vous trouverez plus d'accessoires pour la RM4eco sur www.reviermanager.at

VOTRE REVENDEUR SPÉCIALISÉ :



Mentions légales :
Handels GmbH | Landesstraße 1 | A-5302 Henndorf am Wallersee
Reviermanager-Hotline: +43 (0)6214 / 601 99
www.reviermanager.at | office@reviermanager.at
Sous réserve d'erreurs de composition et d'impression | Stand: 11/2022

Conçu par des chasseurs pour
des chasseurs !



CAMÉRA DE CHASSE ET DE SURVEILLANCE



TOUT EN UN - PACKAGE
Pas de frais cachés



PLUG & PLAY



Système convivial



LTE | 4G | 3G | 2G

4G
LTE

20
MP

REVIER MANAGER



Caméra de chasse RM4eco

GARDEZ UN ŒIL SUR VOTRE TERRITOIRE

Les points forts de la caméra de chasse Reviermanager:

• TOUT EN UN - PACKAGE

Le Reviermanager n'est pas seulement une caméra de chasse avec transmission d'images, mais un paquet complet comprenant une caméra de chasse de très haute qualité, une application smartphone conviviale et polyvalente ainsi qu'une licence annuelle qui comprend la transmission de toutes les images pendant un an (pas de frais supplémentaires courants ou cachés)..

• APPLICATION POUR SMARTPHONE FACILE À UTILISER

Pour Apple iOS, Android et en version web.

• PLUG & PLAY

Insérer les piles, allumer la caméra, installer l'application Reviermanager, s'enregistrer et commencer.

• RÉSEAU MOBILE

En Autriche, la caméra utilise le réseau A1. Dans tous les pays de l'UE* (y compris la Suisse et la Norvège), nous recherchons toujours le meilleur réseau disponible. Par conséquent, la meilleure couverture possible est assurée dans tous les pays.

• PRODUIT DE QUALITÉ AUTRICHIEN

Avec un suivi personnalisé & un service francophone team.

Grâce à ces caractéristiques exceptionnelles, la caméra peut être utilisée aussi bien pour le contrôle de la nature et du territoire que pour la surveillance de bâtiments, de parcs à bois, etc. de manière autonome en énergie dans le domaine privé & professionnel.

* Adaptation éventuelle du réseau nécessaire.

APERÇU DES FONCTIONS

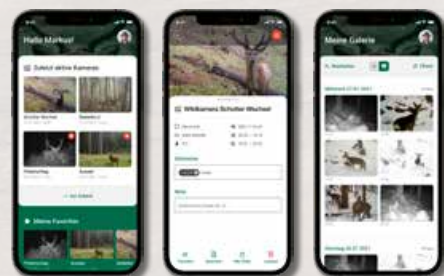
La caméra de chasse se déclenche en cas de mouvement ou manuellement une image via l'application*. Les informations et événements actuels sont affichés sur le téléphone portable par des notifications push, y compris une image d'aperçu.



*La nuit, avec un flash IR réglable et invisible.

Chaque image est compressée et envoyée via LTE, UMTS ou GPRS vers l'application Reviermanager. Les images transmises sont disponibles dans la galerie de l'application Reviermanager avec des informations supplémentaires (données météorologiques, etc.) et peuvent y être gérées.

- Classé par date
- Avec les données météorologiques actuelles pour chaque image (selon la position de la caméra).
- Les images peuvent être partagées via WhatsApp/Facebook/... peuvent être partagées.
- Marquer les images comme favorites
- Suppression automatique des images
 - après une période réglable (les images favorites restent enregistrées)
- Filtrer selon divers critères (par ex. par caméra)
- Possibilité d'ajouter des notes/balises



APPLICATION DE GESTION DE LA CHASSE 2.0

L'application Reviermanager 2.0 peut être téléchargée gratuitement par tous les utilisateurs. Les améliorations constantes et les fonctionnalités confortables en font un multi-outil numérique du monde de la chasse.

APERÇU DÉTAILLÉ DU TERRITOIRE & DU STATUT

- Dernières caméras actives
- Images marquées comme favorites
- Toutes les caméras avec leur statut actuel
 - Niveau de la batterie
 - Intensité du signal
 - espace libre sur la carte SD

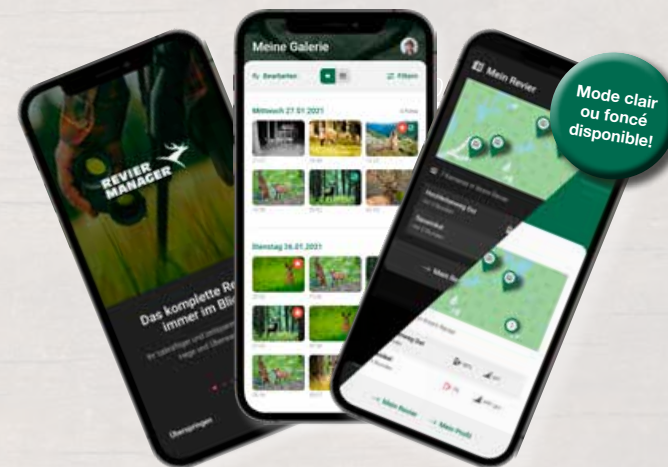


GARDEZ UNE VUE D'ENSEMBLE!

- Cartes d'ensemble avec positions des caméras & repères (POI)
- Aperçu de vos licences
- Ajout facile d'une nouvelle caméra au caméra au territoire de chasse grâce au numéro IMEI au moyen d'un lecteur de code-barres.

LA GESTION FLEXIBLE DES CAMÉRAS FAIT GAGNER DU TEMPS!

- Déclencher une nouvelle photo avec l'application
- Paramètres de l'appareil photo tels que l'actualisation de l'état, la date/l'heure ou la mise en place d'un décalage horaire - en toute simplicité depuis un smartphone, une tablette ou un ordinateur.



LA JOIE EST PLUS BELLE QUAND ON LA PARTAGE

- Inviter des amis au des amis au territoire de chasse & aperçu de la caméra ou Partager des images de la galerie.
- Changement de territoire simple et rapide.

NOTIFICATIONS PUSH ACTIVES SUR:

- nouvelle photo transférée (y compris l'image d'aperçu)
- un niveau de batterie faible
- Expiration de la licence

Toutes les notifications sont personnalisables.

AUTRES CARACTÉRISTIQUES

- multilingue
- Mode clair ou foncé

Et le tout utilisable gratuitement dans le cadre du package All IN ONE sur n'importe quel appareil Android/iOS et PC.

MISE EN SERVICE

1. Insérer les piles et allumer la caméra.
2. Télécharger et installer l'application pour smartphone ou accéder à la version web via le navigateur.
3. Enregistrement et activation de votre compte personnel Reviermanager.



www.reviermanager.at/app

IMEI caméra de chasse

Code d'activation

L'ID de la caméra et le code d'activation se trouvent à l'intérieur de la caméra.